

Efectos Adversos Hospitalarios en Pediatría

¡Hola! ¡Vamos a ver la diferencia entre quemadura y lesión por presión y calor!

García Molina P*, Balaguer López E, Alba Moratilla C*, Zafra Pires MJ.
 Enfermer@s del Grupo para la Mejora y Prevención de Efectos Adversos del HCUV.
 *Referentes de Upp del Departamento 5 de la AVS (pediatría y adultos respectivamente).

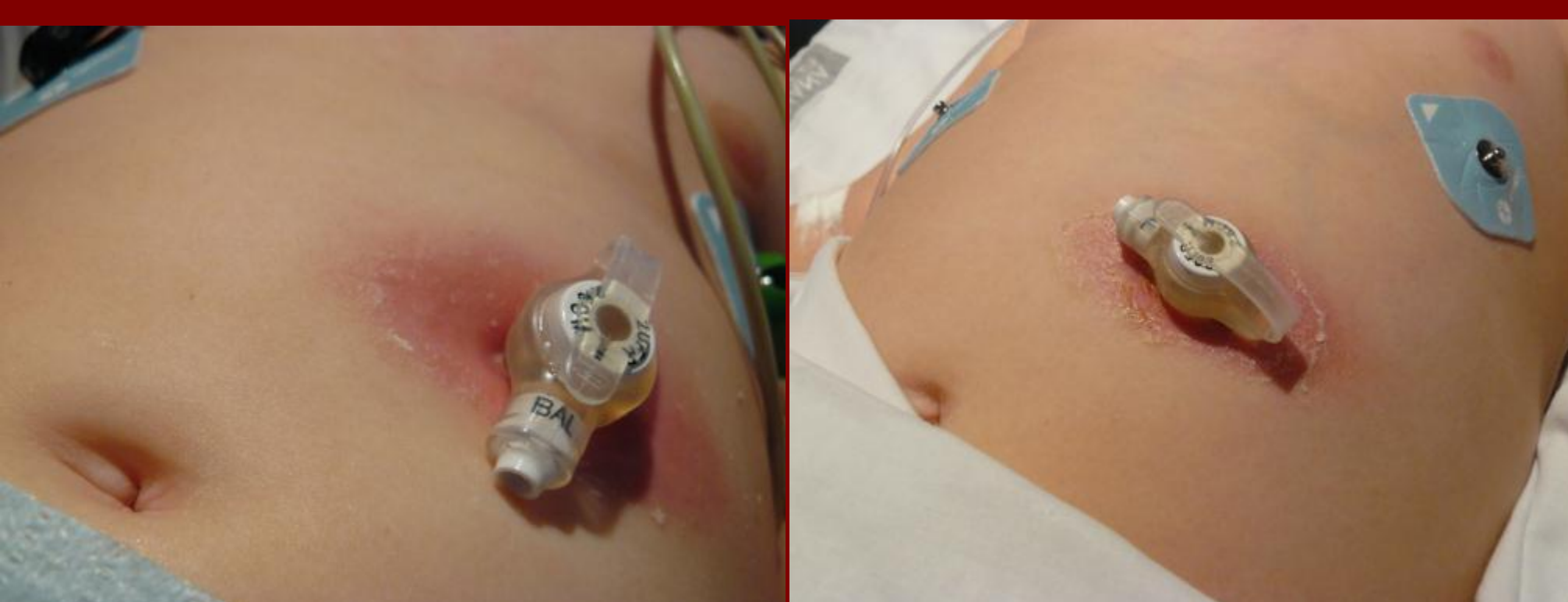


Introducción: Las quemaduras son un efecto adverso cuyas consecuencias provocan graves daños en la calidad de vida del paciente pediátrica y en su estancia hospitalaria

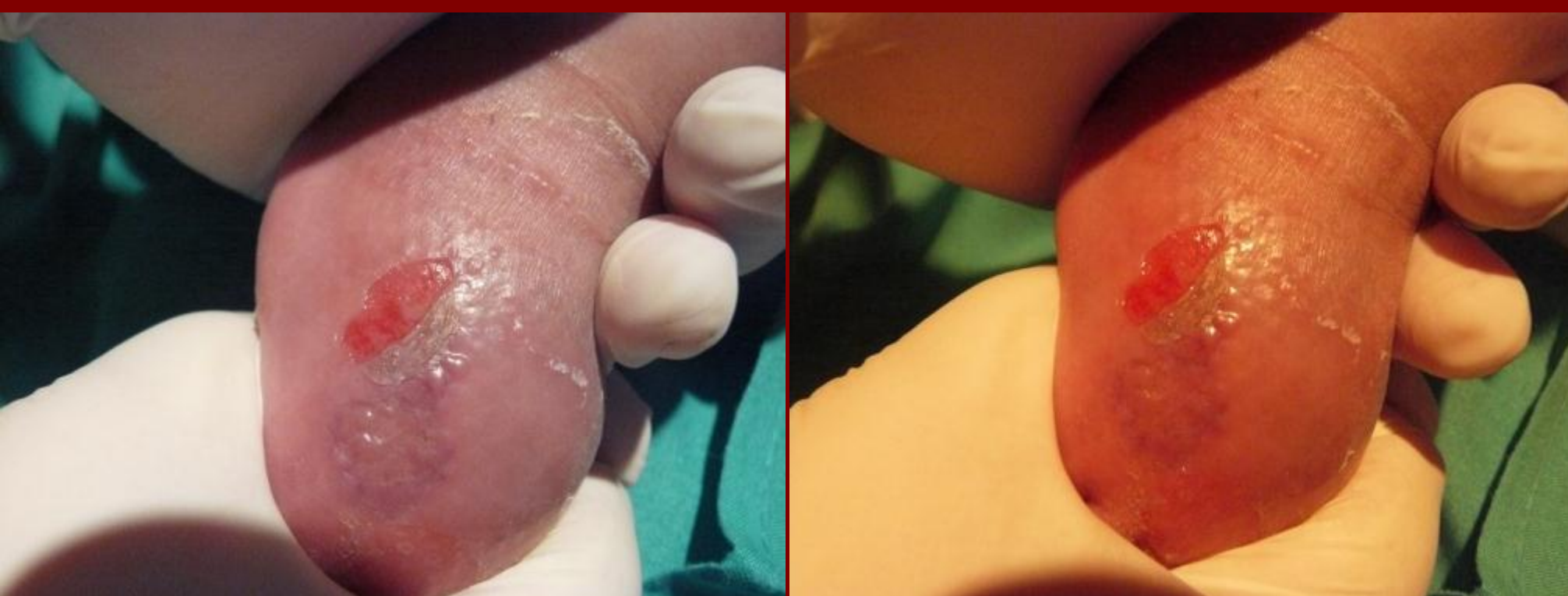
Material, paciente y método: descripción de casos clínicos y definición de un nuevo concepto: Úlcera por presión y calor. Apoyado por un estudio de incidencia (observacional, prospectivo, longitudinal).

Resultados: Los primeros casos son quemaduras iatrogénicas provocadas por distintas causas.

CASO 1º: quemadura por salida de líquido gástrico. Variación de pH de la piel.



CASO 2º: quemadura por extravasación de vía periférica con nutrición parenteral.



CASO 3º: quemadura periumbilical provocada por la aplicación de solución alcohólica



CASO 4º: quemadura provocada por tratamiento con nitrato de plata de granuloma



ÚLCERA POR PRESIÓN Y CALOR (UPPC): Es aquella lesión tisular provocada por la oclusión capilar (por encima de 16 mmHg) y potenciada por un foco de calor localizado en la zona con menor irrigación. El ejemplo más claro lo observamos en la aplicación del sensor de pulsioximetría. El cual sin presión (oclusión) no puede realizar ninguna quemadura. Las protuberancias lumínicas del sensor son las que provocan dicha úlcera.

CASO 1º



CASO 2º



CASO 3º



CASO 4º



CONCLUSIONES:

- LA ETIOLOGÍA DE LAS QUEMADURAS FUE DEBIDA A AGENTES QUÍMICOS, LÍQUIDOS ORGÁNICOS, INMERSIÓN EN AGUA CALIENTE.
- LA MEDIDA PREVENTIVA MÁS EFICAZ ES: LA VIGILANCIA CONSTANTE CUANDO EXISTE RIESGO DE EXTRAVASACIÓN DE LÍQUIDO ORGÁNICO O QUÍMICO.
- LA ETIOLOGÍA DE LA LESIÓN PROVOCADA POR EL SENSOR DE PULSIOXIMETRÍA ES LA UNIÓN DE LA PRESIÓN CON EL CALOR DESPRENDIDO POR LA FUENTE LUMÍNICA.
- LA PREVENCIÓN CONSISTIRÁ EN NO APRETAR EN EXCESO EL SENSOR A LA PIEL Y AUMENTAR LA FRECUENCIA DE CAMBIO DEL MISMO

FACTOR CAUSAL:
 (presión del esparadrapo más el sensor sobre la piel)

CAUSAS DE LAS UPP

- COLCHON HOSPITALARIO
- SENSOR PULSIOXIMETRIA
- DISPOSITIVOS TERAPÉUTICOS
- MASCARA CPAP

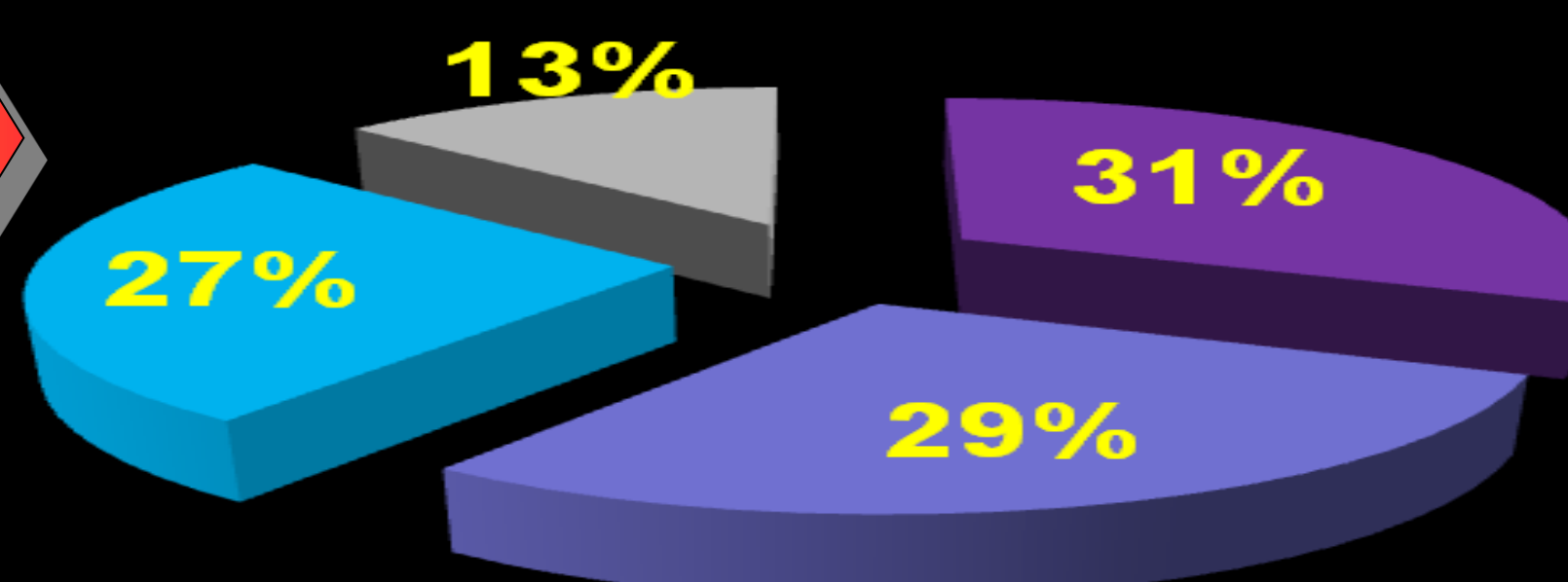


GRÁFICO 1. ESTUDIO DE INCIDENCIA DE UPP EN EL 2008 DE LA UCIP DEL HCUV.

